
INTENSIVO 2016

Seminario Residenziale di Integrazione Posturale
FLUSSO, ENERGIA, PROSPERITÀ

CON MASSIMO SOLDATI

Hotel Miramonti, 18-21 giugno 2016

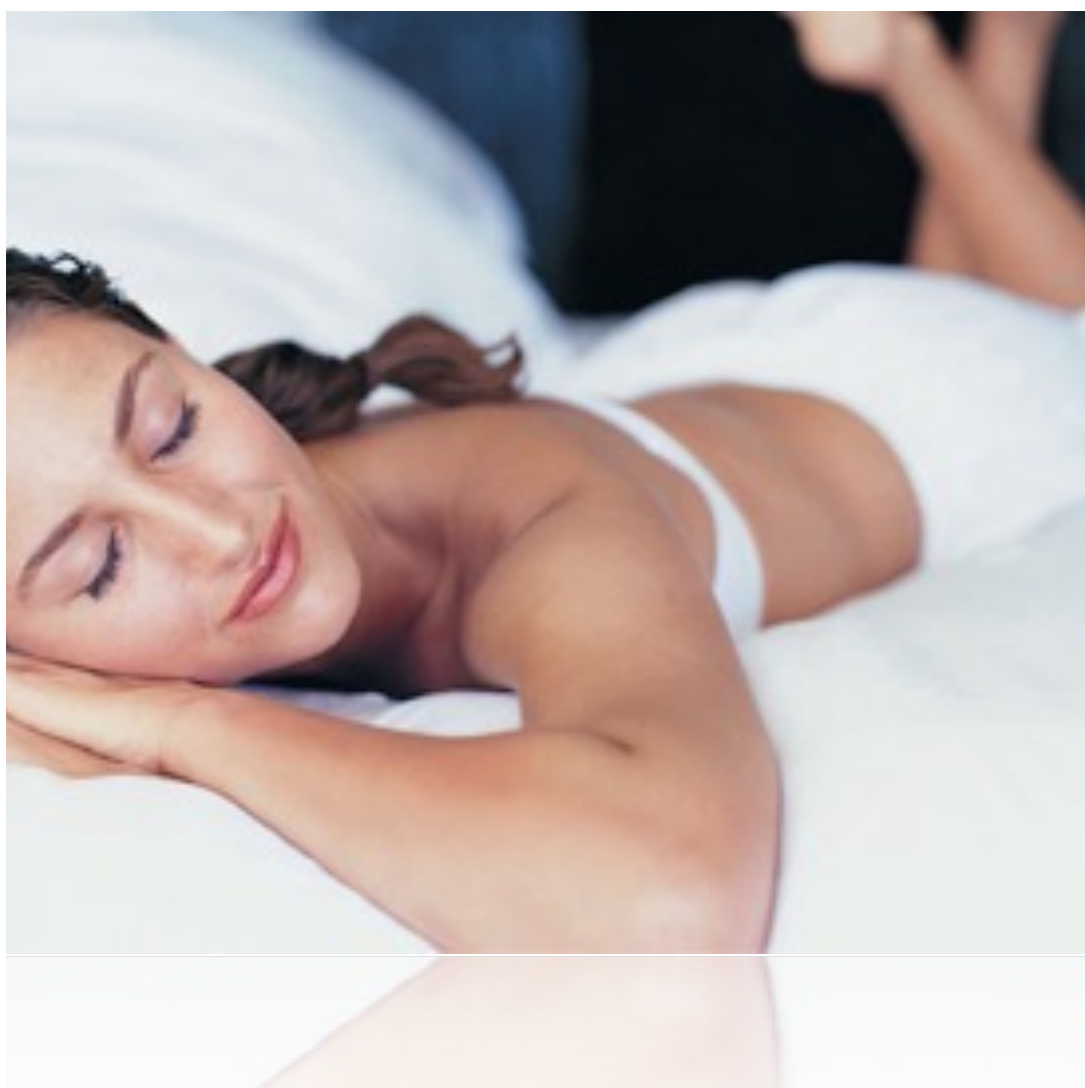
Informazioni pratiche



Una vacanza studio per te

Quest'anno l'Intensivo Residenziale si terrà in montagna, a Frabosa Soprana. L'Hotel Miramonti, a 950 metri d'altitudine, situato tra le Langhe e le Alpi Marittime, su cui ha una splendida vista, è un albergo a conduzione familiare di grande qualità, dove troveremo un personale competente e simpatico, una sala attrezzata di tutto ciò che ci serve, gli chef Antonio Ietto e Giovanna Tesio segnalati su guida Michelin, che ci vizieranno con una cucina ricercata (persone con intolleranze e particolarità alimentari sono pregati di preavvertire), orto biologico annesso che rifornisce la cucina. Avremo il fresco della montagna, i fiori di giugno, le passeggiate per i sentieri incontaminati, una vasca nel parco per rinfrescarci e per chi vuole qualcosa in più l'accesso alla SPA dell'albergo con sauna, bagno turco, doccia emozionale, percorso Kneipp, massaggi e rituali, ideale per accompagnare il processo di disintossicazione, a prezzo scontato.

Chi vuole può portare parenti od accompagnatori (purché non interferiscano con il lavoro su di sé) allo stesso prezzo speciale riservato a noi sino ad esaurimento dei posti. E' disponibile servizio di baby sitting a richiesta.



Soggiorno

Arrivo: sabato 18 giugno 2016 primo servizio incluso la cena

Partenza: martedì 21 giugno ultimo servizio incluso il pranzo

Sistemazione: camere doppie, eventuali triple o singola

Trattamento di pensione completa comprensiva di un coffee break giornaliero

Costi camere

3 giorni pensione completa, prezzi a noi riservati:

€ 69,00 € per persona in camera doppia

€ 85,00 € per persona in camera singola (singolina,
€ 75)

€ 61 € per persona in camera tripla o quadrupla

2 giorni pensione completa

€ 75,00 € per persona in camera doppia

€ 91,00 € per persona in camera singola

€ 67,00 € per persona in camera tripla o quadrupla

1 giorno pensione completa

€ 79,00 € per persona in camera doppia

€ 95,00 € per persona in camera singola

€ 71,00 € per persona in camera tripla o quadrupla

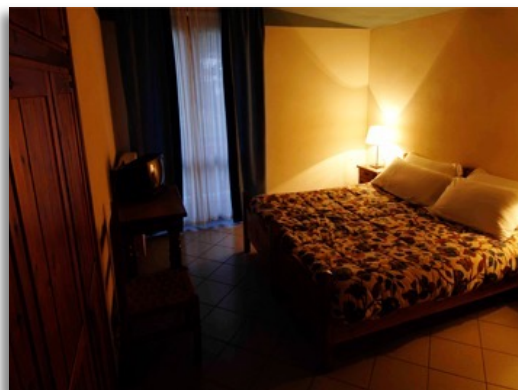
Accesso SPA

L'ingresso alla SPA per gli ospiti alloggiati è di 15€ anziché 25 e su tutti i trattamenti e i massaggi hanno il 20% di sconto sino alle 16,30). Vedi

[CATALOGO SPA](#)

Ospiti esterni non alloggiati in hotel:

L'utilizzo della sala di lavoro è riservato agli ospiti alloggiati in hotel, qualora ci siano visite concordate con la segreteria AIPT e l'Hotel sarà possibile accedere alle sale di lavoro con le seguenti tariffe: utilizzo sala per partecipanti non alloggiati € 15 al giorno
forfait giornaliero per ospiti esterni non alloggiati (pranzo+break+ utilizzo sala) € 25





Check in / Check out camere

Le camere sono disponibili a partire dalle 14.00 del giorno d'arrivo. Il giorno della partenza, siete pregati di liberarle entro le 10.30. Secondo la disponibilità potrete arrivare già anche per il pranzo occupando la camera appena pronta.

Come arrivare

In Auto

A6 Torino Savona Uscita Mondovì
 Calcola il percorso con [Google maps](#)

In Aereo

- Aeroporto di Cuneo a 40 minuti
- Aeroporti di Torino e Genova a 1 ora

In treno

Sino a Mondovì. Poi autobus locale per Frabosa Soprana. Se non vi è coincidenza nella ora seguente chiamare l'albergo.

- Consulta gli orari dei treni su [Trenitalia](#)
- Orari [Autobus](#)



Link utili:

[PAGINA SEMINARIO](#)

[CATALOGO HOTEL](#)

[CATALOGO SPA](#)

[SITO HOTEL](#)



Hotel Miramonti, Via Roma 84, 12082 Frabosa Soprana (CN)

MiraMonti info@miramonti.cn.it, tel. +39(0)174244533, fax. +39(0)174244534

Informazioni ed Iscrizioni

L'intensivo unirà come sempre divertimento, relax a lavoro su di sé. E' un processo veramente efficace e devi capire bene se fa per te. Per questo motivo è richiesto un colloquio preliminare gratuito con il trainer, anche via skype, rivolgendosi ad:

AIPT, Dr. Massimo Soldati, via Scarlatti 20, 20124 Milano.

Tel.: 02-29527815, 338-6485119.

E-mail: corsi@integrazioneposturale.it

Skype: a.i.p.t. (previo appuntamento)

